



JÔSÍ SÍJE XSÓNJÓ BASSÉ



OGAIPO

Órgano Garante de Acceso a la Información Pública,
Transparencia, Protección de Datos Personales y
Buen Gobierno del Estado de Oaxaca

JÔSÍ SÍJE XSÓNJÓ BASSÉ

Traducción:
Isaac García Quevedo

5

¿Mé rí n'jó kuanda o n'jó ngáño, jtina rí chita mína Kua jé atasé Xsónjó baseé?

7

¿Me rí xsónjo base mí?

9

¿Yá niya baseé, jtínelá nga kua sí xá xsónjo?
¿kuá mení niya bassé?

11

¿Mé xáa rí mí, Jé heé castilla míla Unidad de Transparencia?

13

¿Merí Xonjó basse mí; Kua ñamá nijé
xsonjo basse Jé?

19

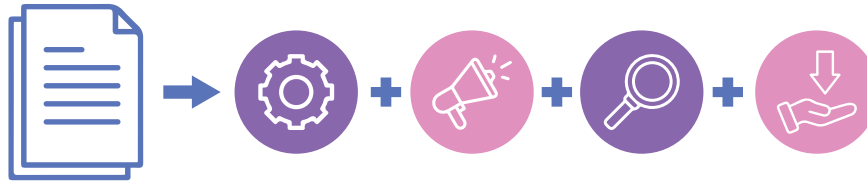
¿Kua merí koma síaa xá nísée je; xa xsonjó
bassé?

23

¿Kuá merí mí OGAIPO?

**¿MÉ RÍ N'JÓ KUANDA O
N'JÓ NGÁÑO, JTINA RÍ
CHITA MÍNA KUA JÉ ATASÉ
XSÓNJÓ BASEÉ?**

Jé kuanda o njánño jtí ijíela chita, kenga má síjeé kójto jtomé xsónjo baseé Jerí kosí tinala niya baseeé, rí kosí síxako, rí kosí vixko, kватí vindá nga ijíe niya bassé kenga kosí jtínela nga xá kójto ijíe, kватí ní me jé xsónjo síjela.



¿ME RÍ XSÓNJO BASE MÍ?

Jé xsónjo base, jé rí kuasí síxako, rí kosí víxko, kuatí vindá, kenga tijó ijiela niya baseé, kengâ ntínela ríjña nga kosí vindá.

Jé xsónjo base jñía, kuasí jtínela nga koma xísrke, nga seé, nga xísé.

Jé xsónjo baseé, je ní nga koma ixejelá, jôsínjixá ko toná, jôsínjixá kó chita, kua merí Xinsí.

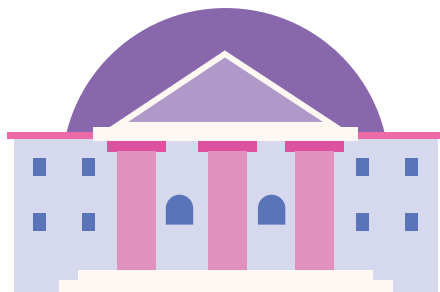


**¿YÁ NIYA BASEÉ, JTÍNELÁ
NGA KUA SÍ XÁ XSÓNJO?**

¿KUÁ MENÍ NIYA BASSÉ?

Jé nga ijíe niya bassé ko Chitaxá je rí kosíbila ngo toó bassé, kuarí je ntínalá xáa títô.

Nga ijíe chita xáa títoo ví Naxísé, a sé niyá chitayaní, a niyá sée salud ní, tomé niya Níoseení.



**¿MÉ XÁA RÍ MÍ, JÉ HEÉ
CASTILLA MÍLA UNIDAD DE
TRANSPARENCIA?**

Jé xáa base je, jé rí kosí víxhkó, kuartí sí vinda, kuartí sí jbasé xsónjo, je rí atasée niya bassé, sé chita xáala. Ke nga kuasí jtínela nga xa ngañôla chita rí, kosí síje xsónjo bassé.

Kuartí sí jtínela koséko tōya chitani, a hée imâcha.



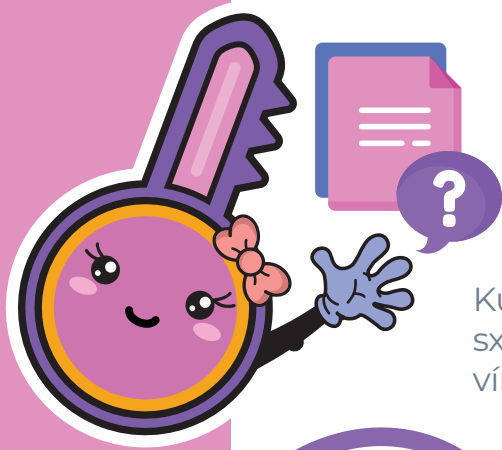
**¿MERÍ XONJÓ BASSE MÍ;
KUA ÑAMÁ NIJÉ XSÓNJO
BASSE JÉ?**

Ngó xonjó bassé; ngá koma siíndola, kватí komâ Kíshkela o kватí komâ kinda ngó sxonjó Jé sxonjó rí kватí vinda, kénga kuasí, síjda chítaxa, yá síjela niyabassé mení xáa rínchiísí Ké ngá Kuasí ti híjolaá chitaxá.

Toya chitaní komáa síje; tome xonjón bassé ní, kватí nga ijié chita xáatitó Á Jé chítáa títô; ngá comá Kicôtola Nñanda ô Jósí kama síje je xsonjó bassé?

- Koma jé sabáa kíjí basée nñanda tîná chita xáa.
- Komá Kíshkela, kua tikoma sííndô, kua tikoma kíchâ, kua tikoma ko ngo xsonjó bassé.





- Kwatí komâ ngo sxonjó kichâ rí, atasé niya bassé.
- Kua tíjnâ ngo sxonjó kichâ jé ríhé castilla mílâ (Plataforma Nacional de Transparencia).

Kua ñânngo chita xáa kóma zâ ngaño, jôsí mânda ngo sxonjó bassé, kua ti komâ chita xanguía rí ní kîmalá vínda sxonjó, kua ti jé chita Imâ.



Je xonjó bassé; jé jtínela ngá kosí kiko jña sxonjó.

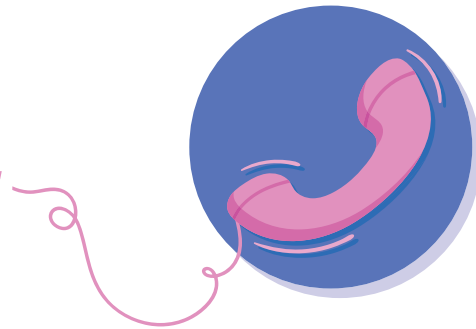
- Ngílâ niyá bassé.
- Kuatí sí; sííndá merí síjê.
- Kuatí sí; síínda jôsí kínâ jé xsonjó bassé; kua nñada kínâ.
- Kuatí sí, síínda jé xsonjó kichâ jôsí kinâ.

Kua jé, niya bassé tínelâ nga tenínxien xâní sxonjón bassé Kenga kosí sxíske níxie.

Kenga jé niya bassé ô xaa je chitaxáa, xaní scé je xa xsunjóchhichí naKuatí je chíta kómâ kotéjé-tíâ.

Xá xuéele xsónjo kicha jeí rímí (Plataforma Nacional de Transparencia) ô xá ni sée jímale níjké jé xsónjo kicha jeé koma kínakué jé centro rími (CAS naxíseé) komâ kosí kôsekole.

800 004 3247



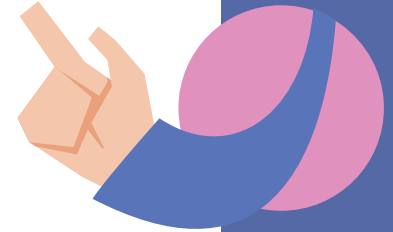
**¿KUA MERÍ KOMA SÍAA
XÁ NÍSÉE JE; XA XSONJÓ
BASSÉ?**

Kenga jé niya bassé ni séje xá; xsonjo; kua xatá jchívâ xa, ô xá ní seje zá ijie Kwatí koma kotejetía; nña chita-xáa rí, ní seje zá sxonjó, ya niyabass rí, tínâ Naxixé je rí mí (órgano garante).

Njá ijie chíta kômá kuatijetí; kó ngo xsonjó Nña niya bassé rí ní xé; xá xsonjó, koma síínda ngua jé xsonjo kua xôníxíee tinála nga xá je xsonjôn.

Kua jé; xsonjôn rí kuatijetía kua yâakita:

- Jé jíina ó ríje jinla chotajtító rí ti bâsekoná.
- Jé jinla niya bassé, kua ti koma je Jíinla chitaxáa



- Kua ti sí kíta jé mêtíllaní.
- Kua me jéêní.
- Kuaya kíta ngo número.
- Kuaya kíta mêní ninchíní.
- Kua me jéêní.

¿KUÁ MERÍ MÍ OGAIPO?

Jé niya basée je, rí tînâ tító naxínanda Naxisé, ke nga ngomaní Ke nga kosí xá njánño, kватí sí basékona rí chitamina, kenga kosí níje rí xsonjó basse mí.

Kenga oumaní, kua jáa ichimaní, ko jó chita xí, nña rí chitaxáa tító.



Kenga nña chitaxáa tító, kôma kosí koseconá rí chitama mínâ, ke nga má, síjé rí xsónjo base, kê kuatísí isíjela jó sí, sxhíxáa nña chitaxáná, jó sí sxhíxáa yá nixínnadanâ, kenga kuasí rí, naxinnandamíná kâta síjína merí xáa nxhísí.

Kuatí kâtásíjina rí, chítâminâ jo sí, sxhíxáa kó tónâ.

Kua jé kuandajé ô jé ngáño je ní nga kâta síjína rí, chítâminâ jó sí sxhíxáa chitxáa tító.

Nuená katchínô Chítâ rí kosí ti viskio je xsónjo jé, kenga kôsi kôma kísekôlâje.



Almendros 122. Colonia Reforma.
Oaxaca de Juárez, Oax.
C.P. 68050



951 515 11 90

800 00 43247

Centro de Atención a la Sociedad - CAS OAXACA