



TUTU ÑAYIVI KASTUU NASAA NTUKU TU'UYO



OGAIPO

Órgano Garante de Acceso a la Información Pública,
Transparencia, Protección de Datos Personales y
Buen Gobierno del Estado de Oaxaca

TUTU ÑAYIVI KASTUU NASAA NTUKU
TU'UYO

Traducción:
José López Ortiz

5

Naa huakuu a kuu kuniyo'o a sa'a ntaa
ve'etiñu

7

Nahuakuu tu'u kúnii nakandi'i ntaa ñayivi

9

Nantekúu ntaa ñayivi kanuu ndatahí ntaa
tu'u

11

Nahuakuu ntaa nuu kanakua tu'u

13

Nahuakuu ntaa tutu a hika i'i ntaa tu'u

19

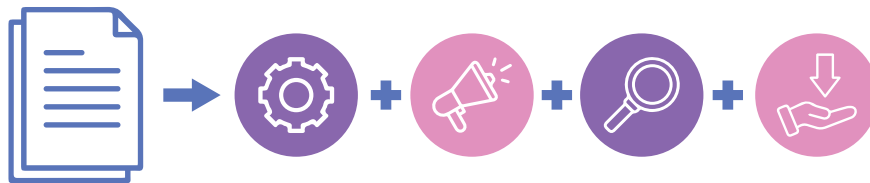
Nahuakuu sahani tu ntuu ntataa ntaa tu'u
hikaa

23

Nahuakuu ve'etiñu nani OGAIPO

**NAA HUAKUU A KUU
KUNIYO'O A SA'A NTAA
VE'ETIÑU**

Kuu kaatu'uyo na huakuniyo ni'itu'uyo, kuu kaka ti'iñayo a kakitava ntaa ñayivi Kaneva'a kaanu ntaata ntaa ñayivi tu'u jicayoo, ma'akuu kaka ntaa ve'etiñu inka tutu.



**NAHUAKUU TU'U KÚNII
NAKANDI'I NTAA ÑAYIVI**

Nakandi'i nta tutu kaneva'a ntaa ve'etiñu ntaa ñayivi, ntaa tiñu kasaha.

Ntaa tuu kanuu, kanakua'a nti'i, suni kanuu, kanakua nta'a ntaa tu'u ntaa, tu'u kuuniyo nasaha ka'a.

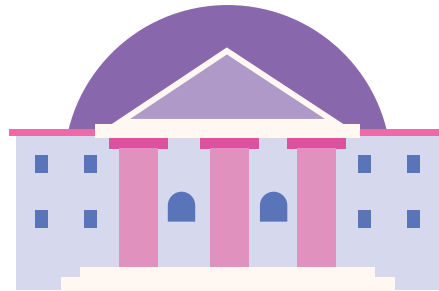
Ntaa tu'u kanuu kuni ntaa ñayivi, nasaha casatiñu ntaa tee netiñu nasaha kasatiu ntaa shu'u.



**NANTEKÚU NTAA ÑAYIVI
KANUU NDATAHÍ NTAA
TU'U**

Nakandihi ntaa ñayivi kanuu ntakuahi ntaa tu'u kuu,
ntaa ñayivi kaani'i shu'u.

Nakandihi ntaa ñayivi, kanetiñu i'i ve'etiñu ntaa ñayivi
kanetiñu i'i ntaa vetiñu ñuu nduuva, suni ntaa ñayivi
canetiñu, nu i'i ntaa teku, ntaa ñayivi kasatiñu nu ntaa
ve'e skua'a



**NAHUAKUU NTAA NUU
KANAKUA TU'U**

Ve'e nu kanuu ntastutu ntaa tu'u, tunku kanuu ntakua nu ntaa ñayivi kahiniñu'u nu kakitaba ntaa ve'etiñu kanuu ndastutu ntaa tutu, a jinukoo i'i ntaa ve'etiñu; kaanuu chintee ntaa ñayivi kahika ntaa tu'u; Kaanuu tahua koho tu'u i'i ntaa ñayivi



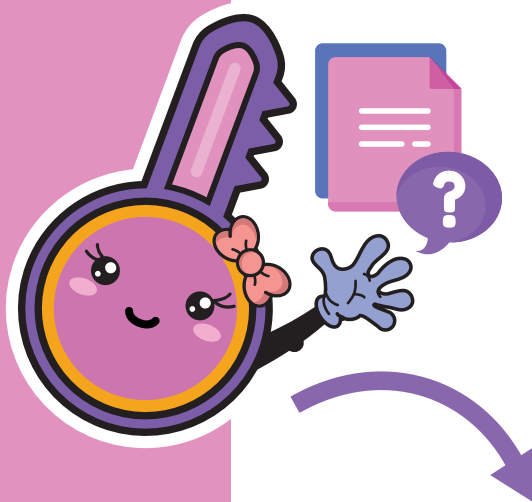
**NAHUAKUU NTAA TUTU A
HIKA I'I NTAA TU'U**

I ah hikaa i ntaa tu'u, vahani tu'u yu'u ashi tu'u kuntée nu tutu tahua kuu kaani'i ntaa tu'u kajiñuu nakanti'i ntaa tutu káñuva'a kaha yicaa va'a.

Nakandi'i ntaa ñayivi ku'u kahicai ntaa tutu suuni kuu káka inca yañivi, súni ku'u makuntee sivi ntaa ñayivi kahica ntaa tu'u:

- Kaanuu kiko'o ñayivi kakahi ntaa tu'u Va'ani tu'u yu'u, suni ku'u te'ey nu tutu.
- Te'e tiñu nu ka'a tee.
- Suni ku'u tetiñu tutu.
- Suni kuu teetiñu nuka'a ve'etiñu.





Ntaa ve'etiñu cachinte'e nu kaanuu taha iyo ñayivi ntu'u hini ka'avi'i, ntaa yavivi ka'ahí tu'u ma'ayo, suni ntaa ñayivi Hiniñuu.



Ntaa ñayivi hiñu'u ntaa tu'u kaanuu:

- Sivi nta'a ñayivi netiñu.
- Kaanuu kua'a ntaa tu'u na hua hatiñu.
- Minu'u katetiñu ntaa ñayivi kanetiñu ntaa tu'u kahica.
- Nasaha kanani'i ntaa tu'u.

Ntaa ñayivi kanetiñu i'i ve'etiñu neva'ahi ushi kivi tahua ku'u nakuahi ntaa tu'u Keja'a hinka kivi.

Tuu ntu'u ntakua ntaa tenetiñu tu'u kuu'u ntuku inka.



Tuu ntu nevaha nta kaa nu kehe nuu tu ñacachi tetiñu tutu, kanuu ka'a nu yo'o ka'a nu ve'etiñu ñuu ntuvaa, tahua ntataa ñayivi casatiñu nu ve'etiñu ku'u chintehi sa'ahí tutu.

800 004 3247



**NAHUAKUU SAHANI TU
NTUU NTATAA NTAA TU'U
HIKAA**

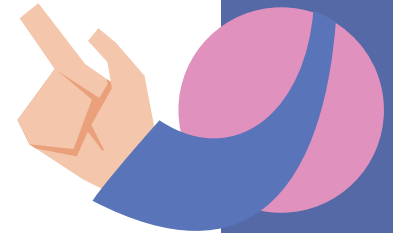
Tuu ntaa ñayivi kaanuu ndatahi ntaa tu'u de ntuu ndatahi ashi ndatahi sahuani, kuu tetiñu i tutu nuve'etiñu ñayivi kaanuu natahi ntaa tu'u hikaa.

Nakantii nta ñayivi kuu kaahi ashi kuu ntuku inka ñayivi chinteeña nuu ntaa tutu ah hiyoo tuuhua, suni kuu nuu ntaa ka'a tee, maha ya'aa sheo kivi:

- Tu'u hikaa.
- Kivi nchaa kivi, ntakua'a ntaa tutu, ntuu ntakua tutu.

Tutu hika, kanuu kuntee ntaa tu'u ka'a chijjya:

- Sivi ñayivi hikaa tu'u.



- Sivi ve'etiñu nu hika tutu.
- Ve'e nu tee ñayivi hikaa tu'u.
- Tuu tutu ha haki'i kuachi.
- Nasa tutu ntakua'a nuu ve'etiñu.
- Naa kivi ntakua ntaa tutu maa.
- Naasiki hua ntuu hiyoo hinú anu
- Suni kuu ntakua ntaa tutu nu ntu'u ta'a anu nasa kintohoo.

**NAHUAKUU VE'ETIÑU NANI
OGAIPO**

Ih ve'etiñu santiñu maa, nuu kanetiñu kua'a ntaa ñayivi chicao va'a ntaa nuu kaka tu'u kotoo ntaa sivi, suni kotoo ntaa tutu Nu canetiñu va'a.

Ve'etiñu nani OGAIPO kaa iyoo uhu ntaa ñayivi casatiñu Nakandihi kuu vetiñu ka'anu.



Kaanuu ku'uniyo nasa'a kakayo tu'u saha, nacandii ntaa yañivi, sa'atiñu nu ntaa ve'etiñu ka'anuu chinte'eñahi ntaa ñayivi, kaanuu, kakuntehi nasa'a kua'a ntaa tu'u kaanuu naka ntaa tuu nu ntaa tee casatiñu nuu nta ve'e tiñu nuu ntaa tuu katihi.

Saa tahua kuni nasa kasatiñu nu ntaa ve'etiñu ve'etiñu, suni nasaha casatiñu ntaa shu'u Kuu kaka nu, tahua kachindé ni to'o.



Almendros 122. Colonia Reforma.
Oaxaca de Juárez, Oax.
C.P. 68050



951 515 11 90

800 00 43247

Centro de Atención a la Sociedad - CAS OAXACA