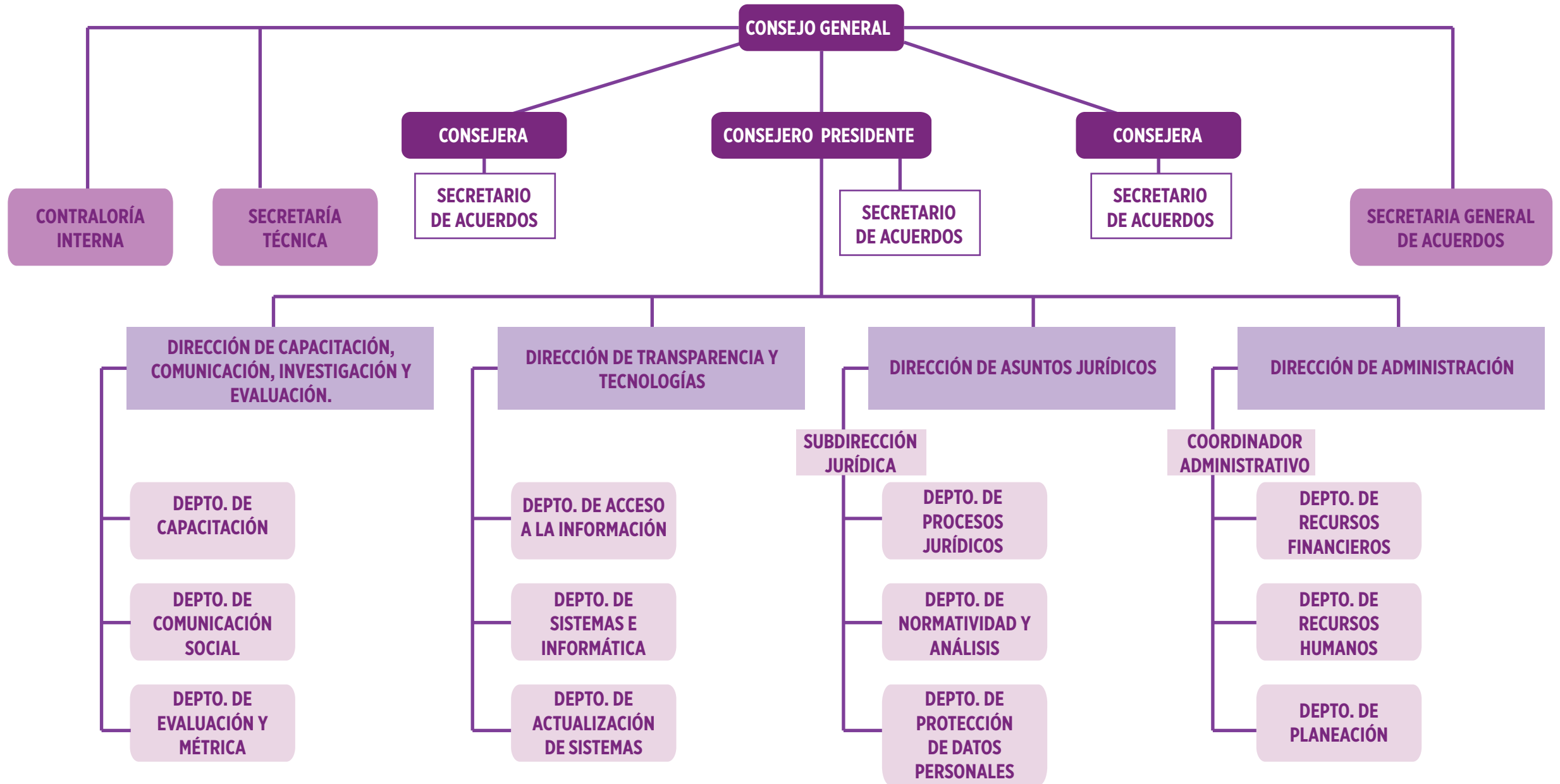




ORGANIGRAMA 2013



Lic. Gema Sehyla Ramírez Ricárdez
Consejera
Rúbrica

L.C. Esteban López José
Consejero Presidente
Rúbrica

Lic. María de Lourdes Eréndira Fuentes Robles
Consejera
Rúbrica

Lic. y L.C.P. Oliverio Suárez Gómez
Secretario General de Acuerdos
Rúbrica